



エンジェルキッズ八戸ノ里園

平成28年4月開園！



保育方針

子ども達にとって第二の家庭でありたいと願っています。生活や遊びを通じて一人ひとりの子どもをよく観察し、乳幼児期に適した環境を整えて、あたたかい人間関係や、秩序のある生活を目指します。

1、少人数制による一人ひとりに合わせた保育を行う

少人数制による保育により、子どもたちひとりひとりの成長に合わせながら、豊かな人間性をはぐくみます。

2、安心して生活できる子どもの「第2のおうち」を目指す

一人ひとりに愛情たっぷりにまるで自宅で育てられているような保育を行います。

3、子どもの可能性を広げる保育

毎日、ねらいをもった設定保育を行い、子どもの可能性を広げます。制作やリズム遊び・外遊び等を行い、ひとりひとりの個性を豊かに育み、お一人お一人の可能性を引き出し伸ばしていきます。

4、保護者の立場にたった保育

保育園での生活は、家庭での生活の延長線上と考えています。保育園での様子をきめ細やかに保護者に伝えるのはもちろん、家庭での様子を細かく確認し、日々の保育に生かしていきます。

開所時間	午前7時～午後7時（月～金）※予定 午前7時～午後6時（土曜日）※予定 保育平常時間 午前9時～午後5時 延長時間 午後6時～午後7時
休園日	日曜日・祝日、年末年始（12月29日～1月3日）
児童定数	19名（0才6名、1才6名、2才7名）

一日の流れ

7時	開園（体調チェック・自由遊び）
9時45分	おやつ（お片付け・絵本読み聞かせ）
10時	設定保育（リズム遊び・製作・絵画・行事 リトミック・戸外遊び・散歩・）
11時30分	給食
12時30分	昼寝
15時30分	おやつ（絵本読み聞かせ）
16時～	お帰りの会（自由遊び・順次降園）
19時	閉園

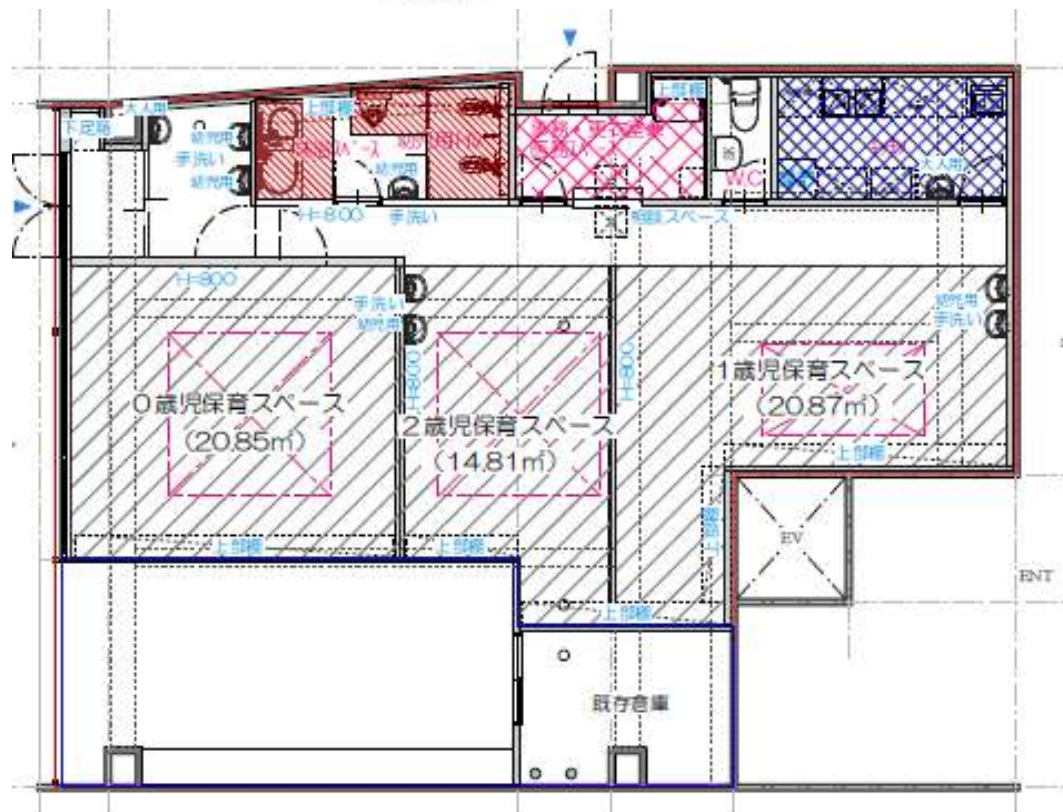
※給食について

自園調理を行います。
粗食を軸に旬の素材の味を活かした給食を毎日提供します。

所在地



保育室平面図



東大阪市下小阪5-1-11
近鉄奈良線八戸ノ里駅すぐ



運営会社
株式会社セリオ
大阪市北区芝田2-6-30梅田清和ビル8F
電話06-6147-8141